

Landkreis
Fürstenfeldbruck

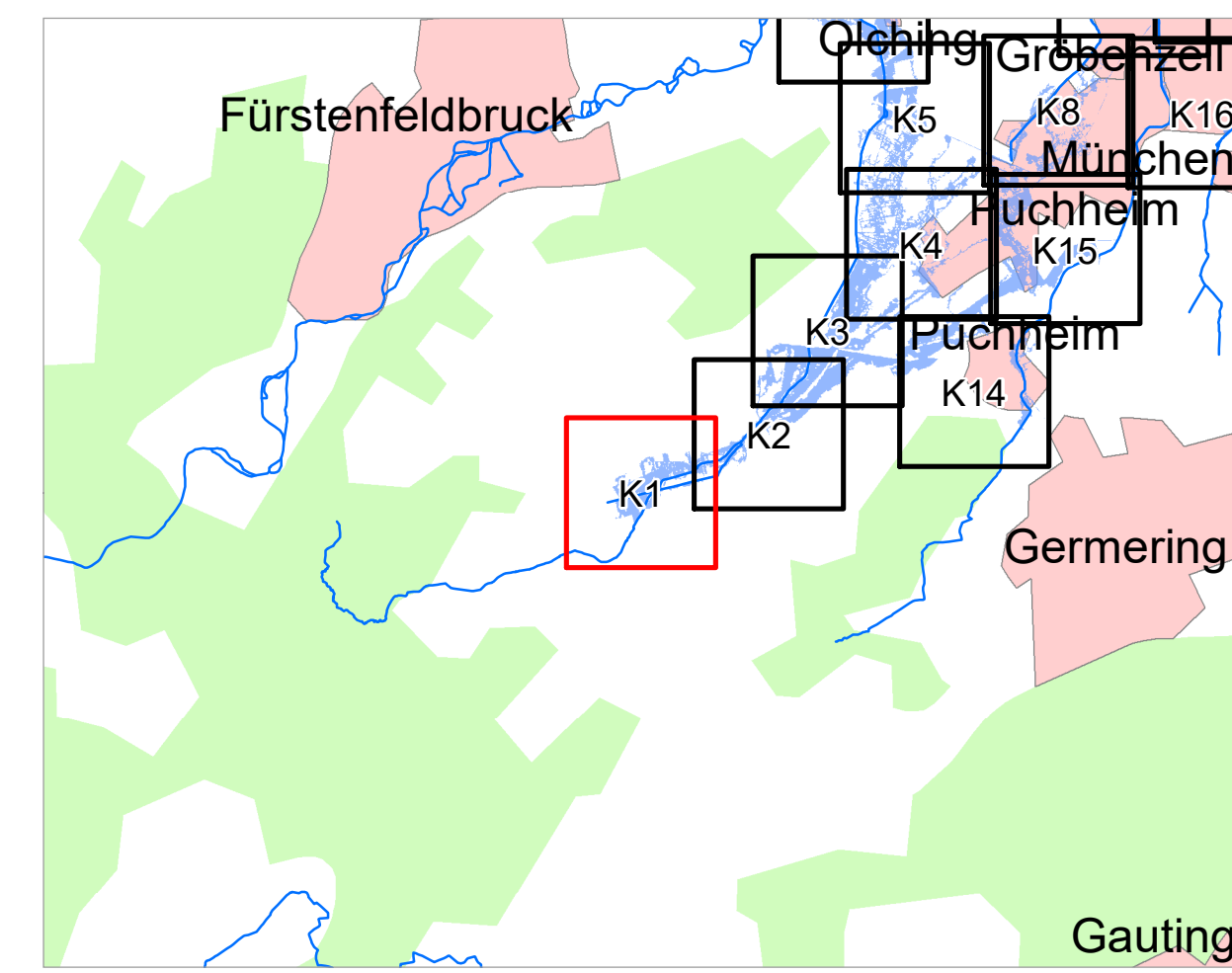
Alling

Gilching

Landkreis
Starnberg

Landkreis
Fürstenfeldbruck:
Festsetzung Starzelbach
vom 19.05.2011

- Legende**
- Gewässer
 - festgesetztes Überschwemmungsgebiet
 - ermitteltes Überschwemmungsgebiet
 - bestehende Festsetzung in Alling
 - Berechnungsgrenze
 - Gemeinde
 - Landkreis
 - Flusskilometerstein
- 174,4 Wasserspiegel des ermittelten Überschwemmungsgebiets in m ü. NN (DHHN12)
- Flurstück
 - Gebäude
 - betroffenes Gebäude



N

0 50 100 200 m

Quellen:
Geobasisdaten: © Landesamt für Vermessung und Geoinformation Bayern;
Geofachdaten: Wasserwirtschaftsamt München

Vorhaben: Gew. III, Grobenbach Fluss-km 7 - 17,5; Starzelbach Fluss-km 0 - 9,4; Ascherbach Fluss-km 0 - 8,3 Festsetzung des Überschwemmungsgebiets	Anlage:
Vorhabenträger: Landratsamt Fürstenfeldbruck Landkreis: Fürstenfeldbruck Gemeinde: Germering; Olching; Alling; Emmering; Eichenau; Puchheim; Grobenzell	Plan-Nr.: 1
Maßstab: 1 : 2 500	Ausgabe vom: 23.03.2021
Detailkarte	Ersatz für: Ursprung:

Wasserwirtschaftsamt München

Entwurfsverfasser: <i>[Signature]</i>	Datum, Name: 23.03.21, Ederle
Datum 24.03.2021	gezeichnet: 23.03.21, Ederle
	geprüft: 24.03.21, Klein