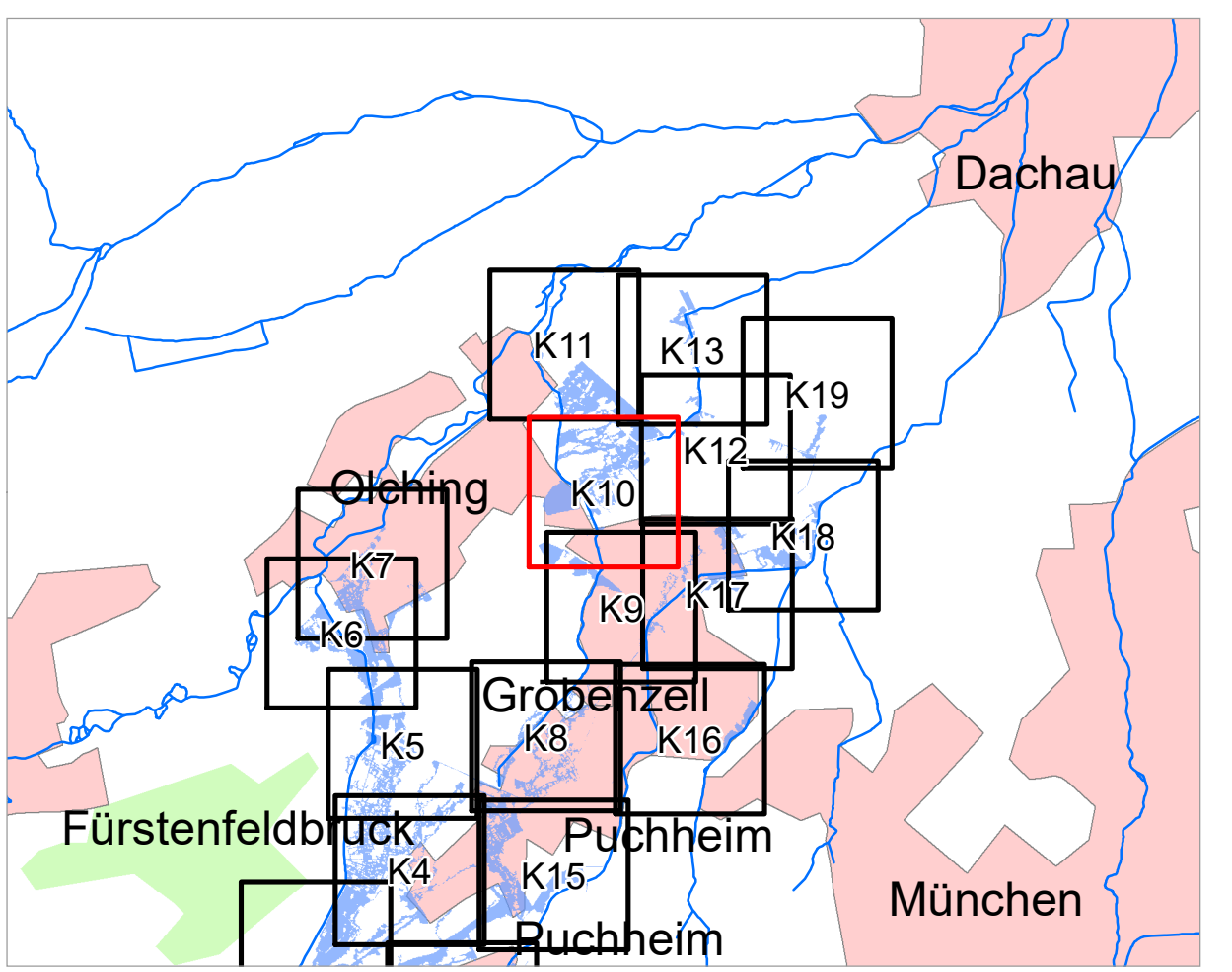


- Legende**
- Gewässer
  - festgesetztes Überschwemmungsgebiet
  - ermitteltes Überschwemmungsgebiet
  - Gemeinde
  - Landkreis
  - Flusskilometerstein
- 174,4** Wasserspiegel des ermittelten Überschwemmungsgebiets in m ü. NN (DHHN12)
- Flurstück
  - Gebäude
  - betroffenes Gebäude

**Olching**

**Landkreis  
Fürstenfeldbruck**

**Gröbenzell**



Quellen:  
Geobasisdaten: © Landesamt für Vermessung und Geoinformation Bayern;  
Geofachdaten: Wasserwirtschaftsamt München

Vorhaben:  
Gew III, Gröbenbach Fluss-km 7 - 17,5; Starzelbach Fluss-km 0 - 9,4; Ascherbach Fluss-km 0 - 8,3  
Festsetzung des Überschwemmungsgebiets

Vorhabensträger:  
Landratsamt Fürstenfeldbruck  
Fürstenfeldbruck  
Germing; Olching; Alling; Emmering;  
Eichenau; Puchheim; Gröbenzell

Plan-Nr.:  
**10**

Maßstab:  
1 : 2 500

Detailkarte

Wasserwirtschaftsamt München

Entwurfsverfasser:  
Datum 24.03.2021

Arlage:  
Ausgabe vom: 23.03.2021  
Ersatz für:  
Ursprung:

Datum, Name  
23.03.21, Edero  
23.03.21, Edero  
24.03.21, Kien