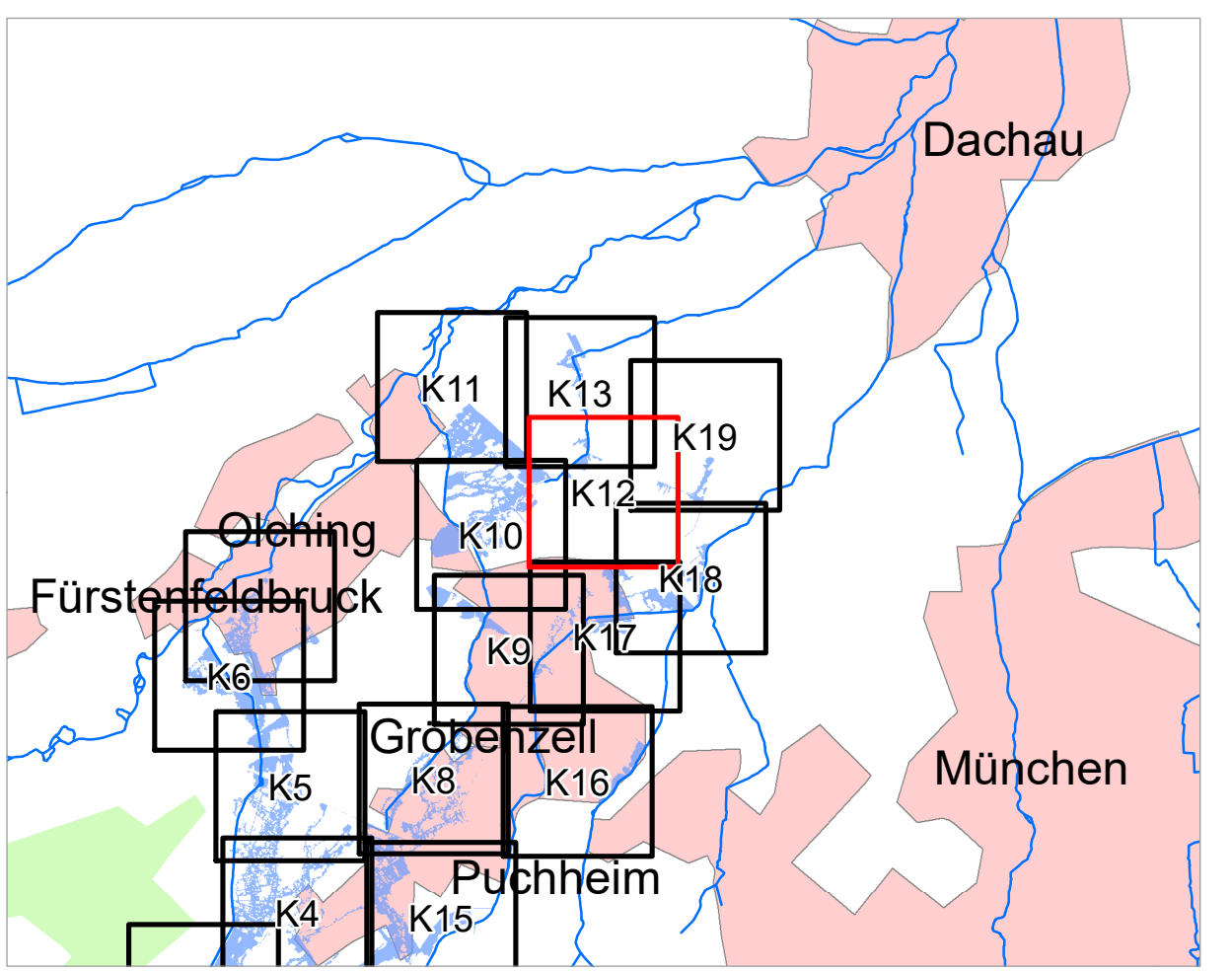


**Legende**

- Gewässer
- festgesetztes Überschwemmungsgebiet
- ermitteltes Überschwemmungsgebiet
- Gemeinde
- Landkreis
- Flusskilometerstein

174,4 Wasserspiegel des ermittelten Überschwemmungsgebiets in m ü. NN (DHHN12)

- Flurstück
- Gebäude
- betroffenes Gebäude



Quellen:  
 Geobasisdaten: © Landesamt für Vermessung und Geoinformation Bayern;  
 Geofachdaten: Wasserwirtschaftsamt München

Vorhaben:  
 Gew. III, Gröbenbach Fluss-km 7 - 17,5;  
 Starzelbach Fluss-km 0 - 9,4; Ascherbach Fluss-km 0 - 8,3  
 Festsetzung des Überschwemmungsgebiets

Vorhabensträger:  
 Landkreis: Landratsamt Fürstenfeldbruck  
 Gemeinde: Germering; Olching; Alling; Emmering; Eichenau; Puchheim; Gröbenzell

Anlage:  
 Plan-Nr.: **12**

Maßstab: 1 : 2.500  
 Detailkarte

Wasserwirtschaftsamt München

Entwurfsverfasser: *[Signature]*  
 Datum 24.03.2021

ausgegeben am: 23.03.2021  
 Ersatz für:  
 Ursprung:

Datum, Name  
 23.03.21, Edero  
 23.03.21, Edero  
 24.03.21, Klein