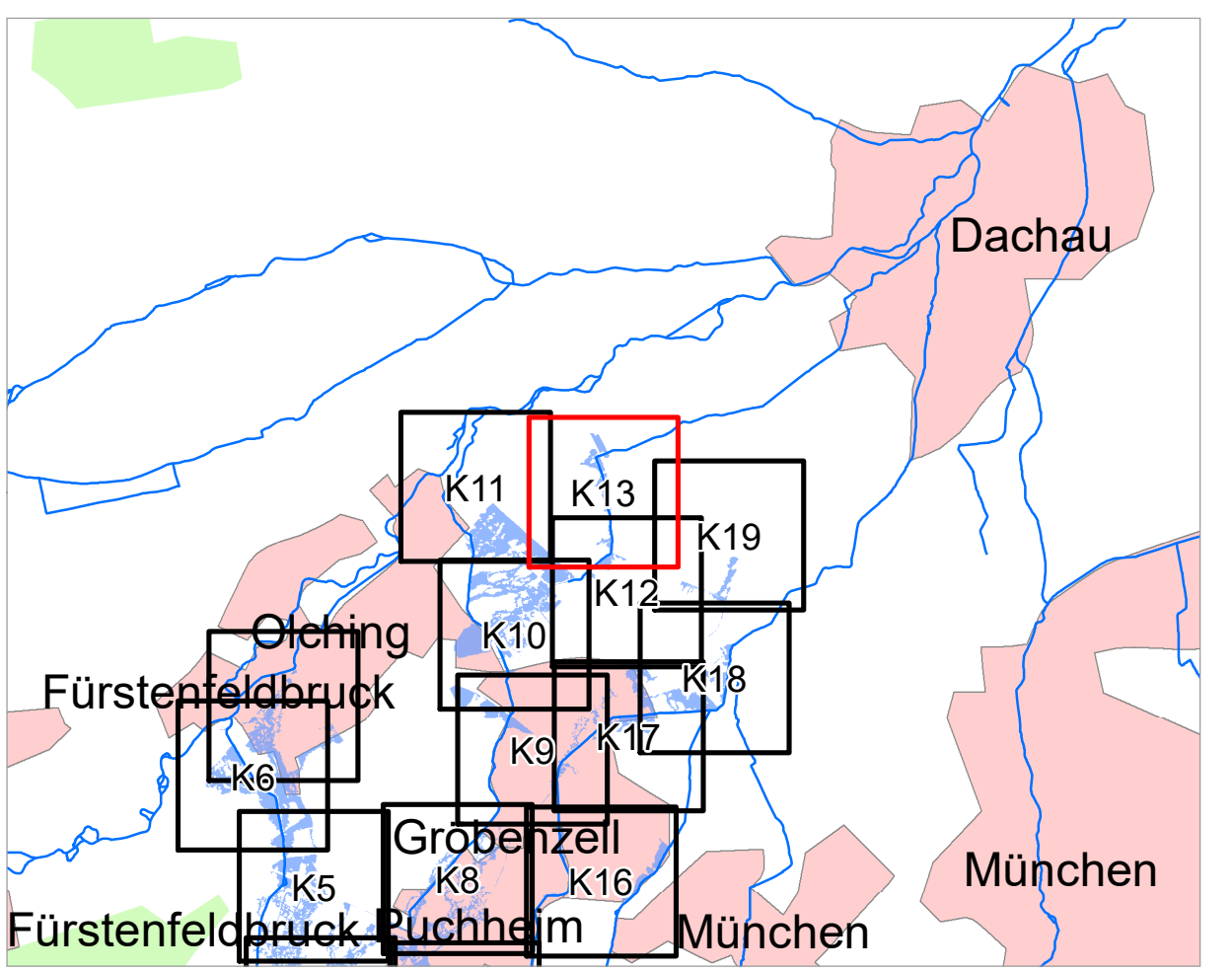


- ### Legende
- Gewässer
 - festgesetztes Überschwemmungsgebiet
 - ermitteltes Überschwemmungsgebiet
 - vorläufig gesichertes Überschwemmungsgebiet Landkreis Dachau
 - Gemeinde
 - Landkreis
 - Flusskilometerstein
- 174,4 Wasserspiegel des ermittelten Überschwemmungsgebiets in m ü. NN (DHHN12)
- Flurstück
 - Gebäude
 - betroffenes Gebäude



Quellen: Geobasisdaten: © Landesamt für Vermessung und Geoinformation Bayern; Geofachdaten: Wasserwirtschaftsamt München		
Vorhaben: Gew. III, Gröbenbach Fluss-km 7 - 17,5; Starzelbach Fluss-km 0 - 9,4; Ascherbach Fluss-km 0 - 8,3 Festsetzung des Überschwemmungsgebiets	Anlage:	
Vorhabensträger: Landkreis: Gemeinde:	Landratsamt Fürstenfeldbruck Fürstenfeldbruck Germering; Olching; Alling; Emmering; Eichenau; Puchheim; Grobenzell	Plan-Nr.: 13
Maßstab: 1 : 2.500	Detailkarte	Ausgabe vom: 23.03.2021 Ersatz für: Ursprung:
Entwurfsverfasser Datum 24.03.2021		Datum, Name 23.03.21, Ederle 23.03.21, Ederle 24.03.21, Klein