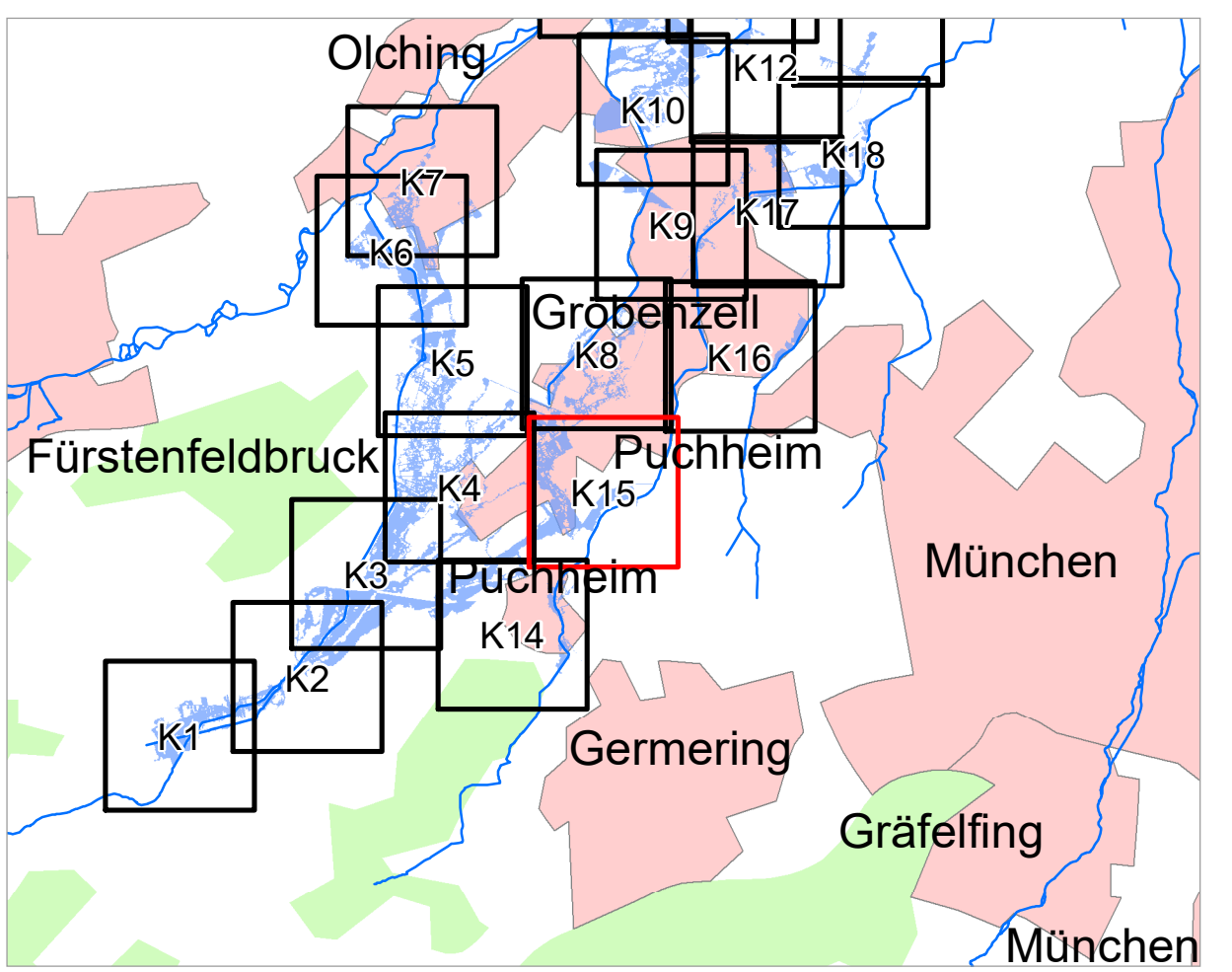


- ### Legende
- Gewässer
  - festgesetztes Überschwemmungsgebiet
  - ermitteltes Überschwemmungsgebiet
  - vorläufig geichertes Überschwemmungsgebiet München (Stadt)
  - Gemeinde
  - Landkreis
  - Flusskilometerstein
- 174,4** Wasserspiegel des ermittelten Überschwemmungsgebiets in m ü. NN (DHHN12)
- Flurstück
  - Gebäude
  - betroffenes Gebäude



Quellen: Geobasisdaten: © Landesamt für Vermessung und Geoinformation Bayern; Geofachdaten: Wasserwirtschaftsamt München		
Vorhaben: Gew. III, Gröbenbach Fluss-km 7 - 17,5; Starzelbach Fluss-km 0 - 9,4; Ascherbach Fluss-km 0 - 8,3 Festsetzung des Überschwemmungsgebiets	Anlage:  <b>15</b>	Datum, Name 23.03.21, Ederle 23.03.21, Ederle 24.03.21, Klein
Vorhabensträger: Landkreis: Fürstenfeldbruck Gemeinde: Germering; Olching; Alling; Emmering; Eichenau; Puchheim; Grobenzell	Ursprung:  Entwurf: <i>[Signature]</i> gezeichnet geprüft	
Maßstab: 1 : 2 500	Detailkarte	Ausgabe vom: 23.03.2021 Ersatz für:
<b>Wasserwirtschaftsamt München</b> Datum 24.03.2021		