

Landkreis Fürstenfeldbruck

Gröbenzell

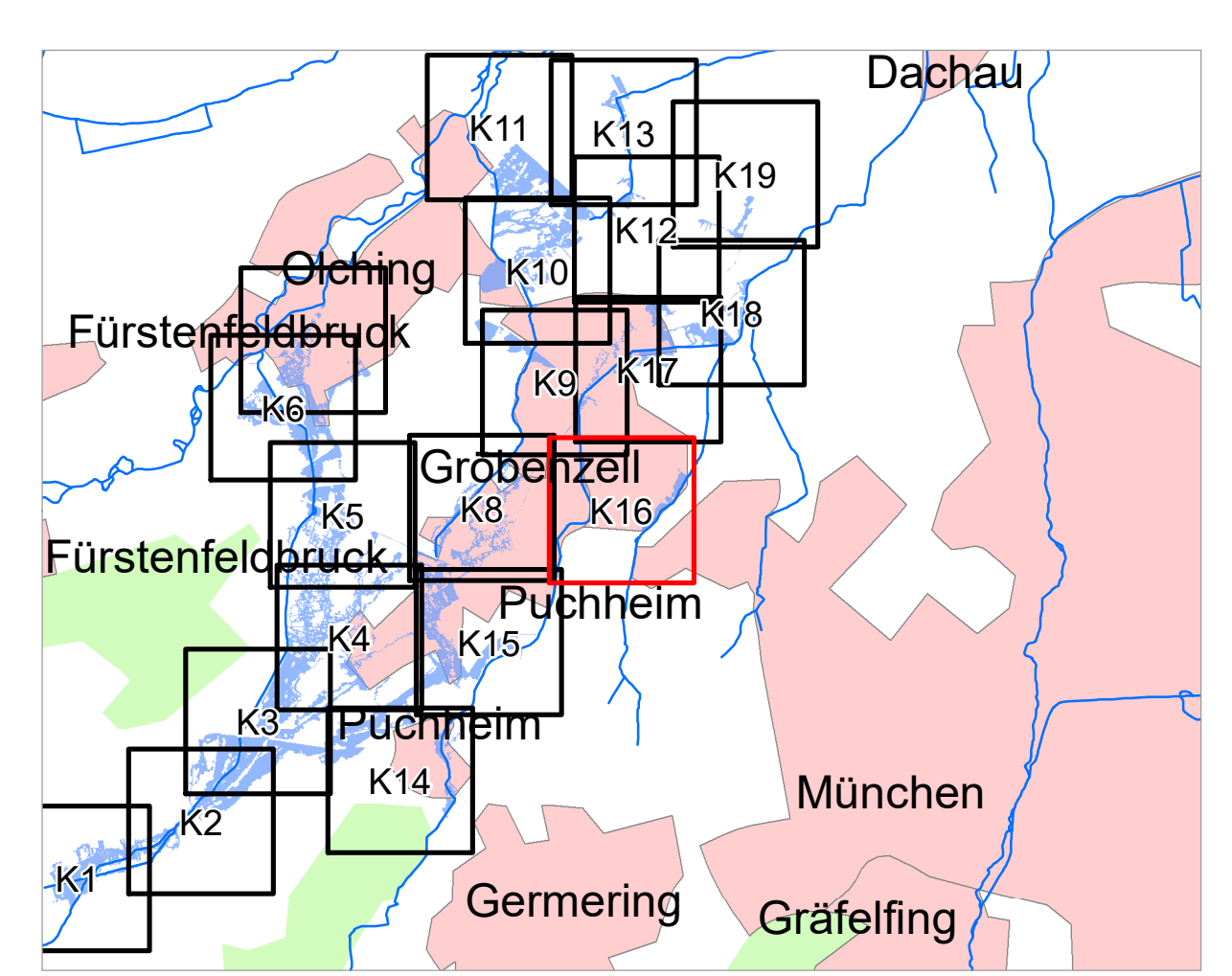
Puchheim

München (Stadt)

München

**München (Stadt): Vorläufige
Sicherung Gröbenbach
vom 20.12.2019**

- ### Legende
- Gewässer
 - festgesetztes Überschwemmungsgebiet
 - ermitteltes Überschwemmungsgebiet
 - vorläufig gesichertes Überschwemmungsgebiet München (Stadt)
 - Gemeinde
 - Landkreis
 - Flusskilometerstein
- 174,4 Wasserspiegel des ermittelten Überschwemmungsgebiets in m ü. NN (DHHN12)
- Flurstück
 - Gebäude
 - betroffenes Gebäude



Quellen: Geobasisdaten: © Landesamt für Vermessung und Geoinformation Bayern; Geofachdaten: Wasserwirtschaftsamt München		
Vorhaben: Gew III, Gröbenbach Fluss-km 7 - 17,5; Starzelbach Fluss-km 0 - 9,4; Ascherbach Fluss-km 0 - 8,3 Festsetzung des Überschwemmungsgebiets	Anlage: Landratsamt Fürstenfeldbruck Fürstenfeldbruck Germering; Oching; Alling; Emmering; Eichenau; Puchheim; Gröbenzell	
Vorhabensträger: Landkreis: Gemeinde:	Plan-Nr.: 16	
Maßstab: 1 : 2 500	Detailkarte	Ausgabe vom: 23.03.2021 Ersatz für: Ursprung:
Wasserwirtschaftsamt München		Datum, Name Entwurfsverfasser: <i>[Signature]</i> entworfen 23.03.21, Edero Datum 24.03.2021 gezeichnet 23.03.21, Edero Unterschrift: <i>[Signature]</i> geprüft 24.03.21, Kien