

München (Stadt): vorläufige
Sicherung Gröbenbach
vom 20.12.2019

Landkreis
Fürstenfeldbruck

Gröbenzell

München

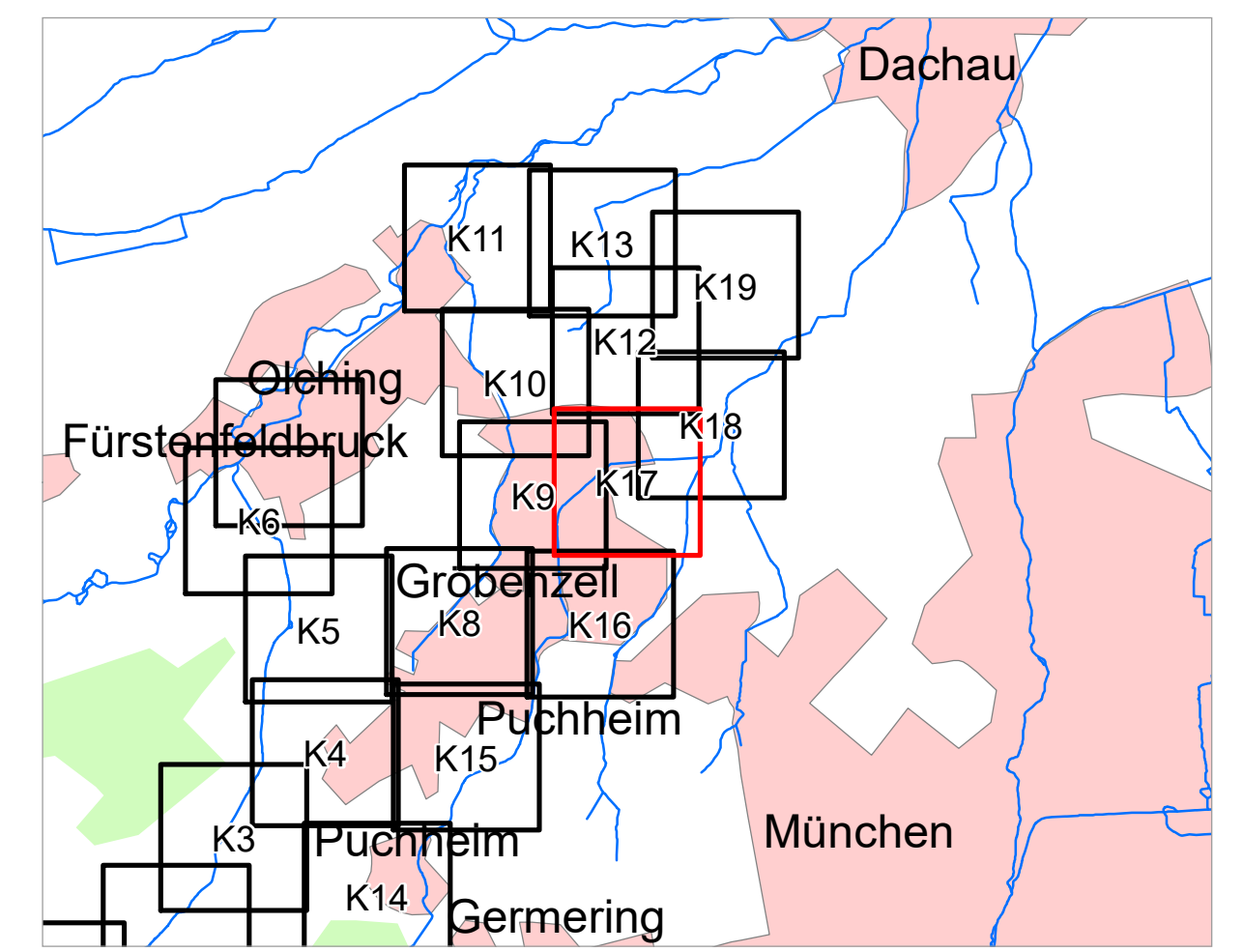
München
(Stadt)

Olching

- Legende**
- Gewässer
 - festgesetztes Überschwemmungsgebiet
 - ermitteltes Überschwemmungsgebiet
 - vorläufig gesichertes Überschwemmungsgebiet München (Stadt)
 - Berechnungsgrenze
 - Gemeinde
 - Landkreis
 - Flusskilometerstein

174,4 Wasserspiegel des ermittelten Überschwemmungsgebiets in m ü. NN (DHHN12)

- Flurstück
- Gebäude
- betroffenes Gebäude



Quellen:
Geobasisdaten: © Landesamt für Vermessung und Geoinformation Bayern;
Geofachdaten: Wasserwirtschaftsamt München

Vorhaben:
Gew III, Gröbenbach Fluss-km 7 - 17,5;
Starzloch Fluss-km 0 - 9,4; Ascherbach Fluss-km 0 - 8,3
Festsetzung des Überschwemmungsgebiets

Vorhabensträger:
Landratsamt Fürstenfeldbruck
Fürstenfeldbruck
Germering; Olching; Ailing; Emmering;
Eichenau; Puchheim; Grobenzell

Maßstab:
1 : 2 500

Detailkarte

Wasserwirtschaftsamt München

Entwurfsverfasser
Datum 27.07.2023

Arbeits-Nr.:
17

Plan-Nr.:
17

Ausgabe vom: 27.07.2023
Ersatz für: 23.03.2021
Ursprung:

Datum, Name
entworfen 27.07.23, Ederer
gezeichnet 27.07.23, Kien
geprüft