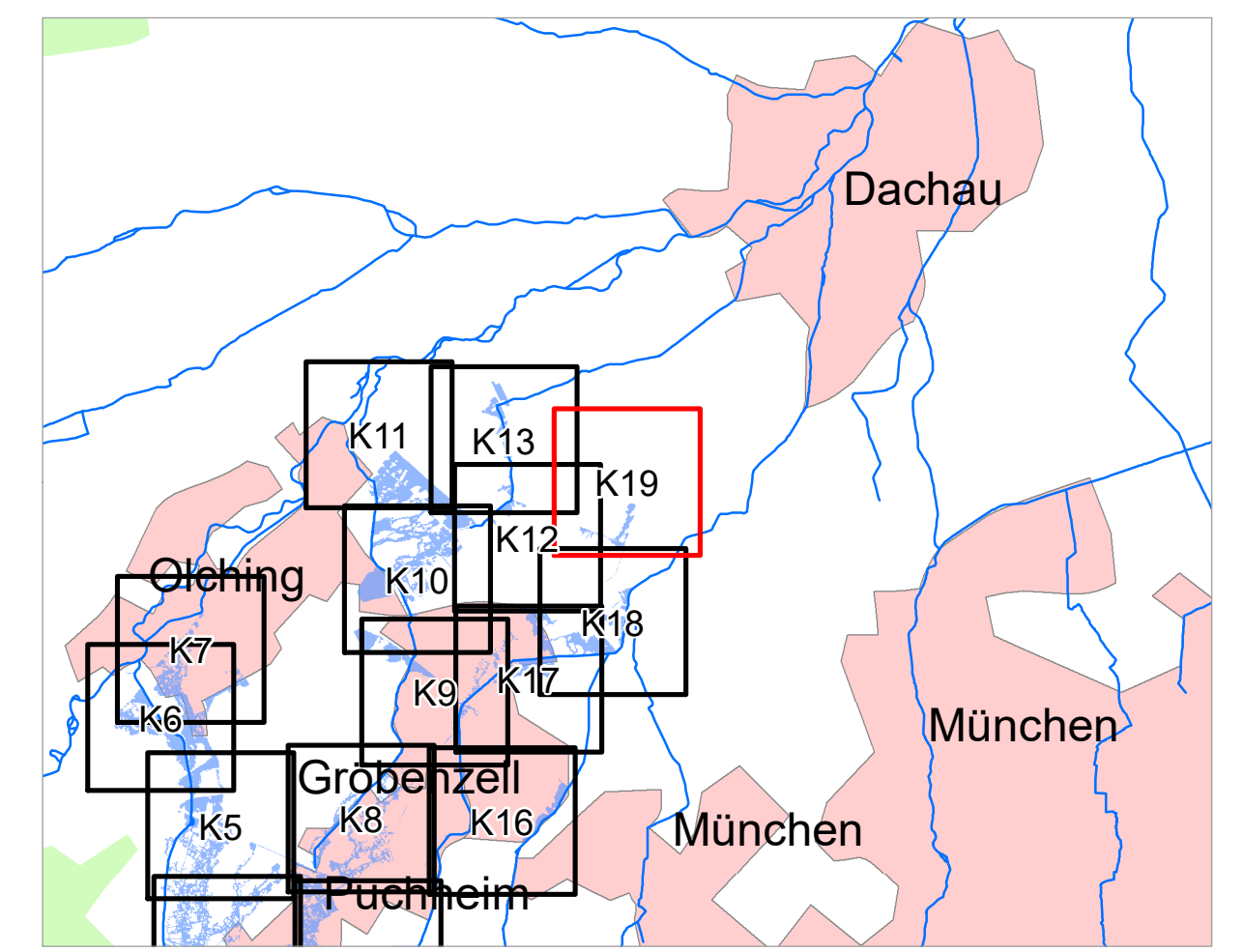


- ### Legende
- Gewässer
 - festgesetztes Überschwemmungsgebiet
 - ermitteltes Überschwemmungsgebiet
 - vorläufig gesichertes Überschwemmungsgebiet Landkreis Dachau
 - Gemeinde
 - Landkreis
 - Flusskilometersteine
- 174,4 Wasserspiegel des ermittelten Überschwemmungsgebiets in m ü. NN (DHHN12)
- Flurstück
 - Gebäude
 - betroffenes Gebäude

Landkreis Dachau:
vorläufige Sicherung
Gröbenbach und
Ascherbach vom 12.12.2019



Quellen:
Geobasisdaten: © Landesamt für Vermessung und Geoinformation Bayern;
Geofachdaten: Wasserwirtschaftsamt München

Vorhaben:
Gew. III, Gröbenbach Fluss-km 7 - 17,5;
Starzelbach Fluss-km 0 - 9,4; Ascherbach Fluss-km 0 - 8,3
Festsetzung des Überschwemmungsgebiets

Vorhabensträger:
Landratsamt Fürstenfeldbruck
Fürstenfeldbruck
Gemeinde:
Germering; Olching; Alling; Emmering;
Eichenau; Puchheim; Grobenzell

Maßstab:
1 : 2 500

Wasserwirtschaftsamt München
Entwurfsverfasser
Datum 24.03.2021

Arbeits-Nr.:
19

Ausgabe vom: 23.03.2021
Ersatz für:
Ursprung:

Datum, Name
23.03.21, Ederle
23.03.21, Ederle
24.03.21, Klein

Detailkarte

gezeichnet *[Signature]* geprüft *[Signature]*