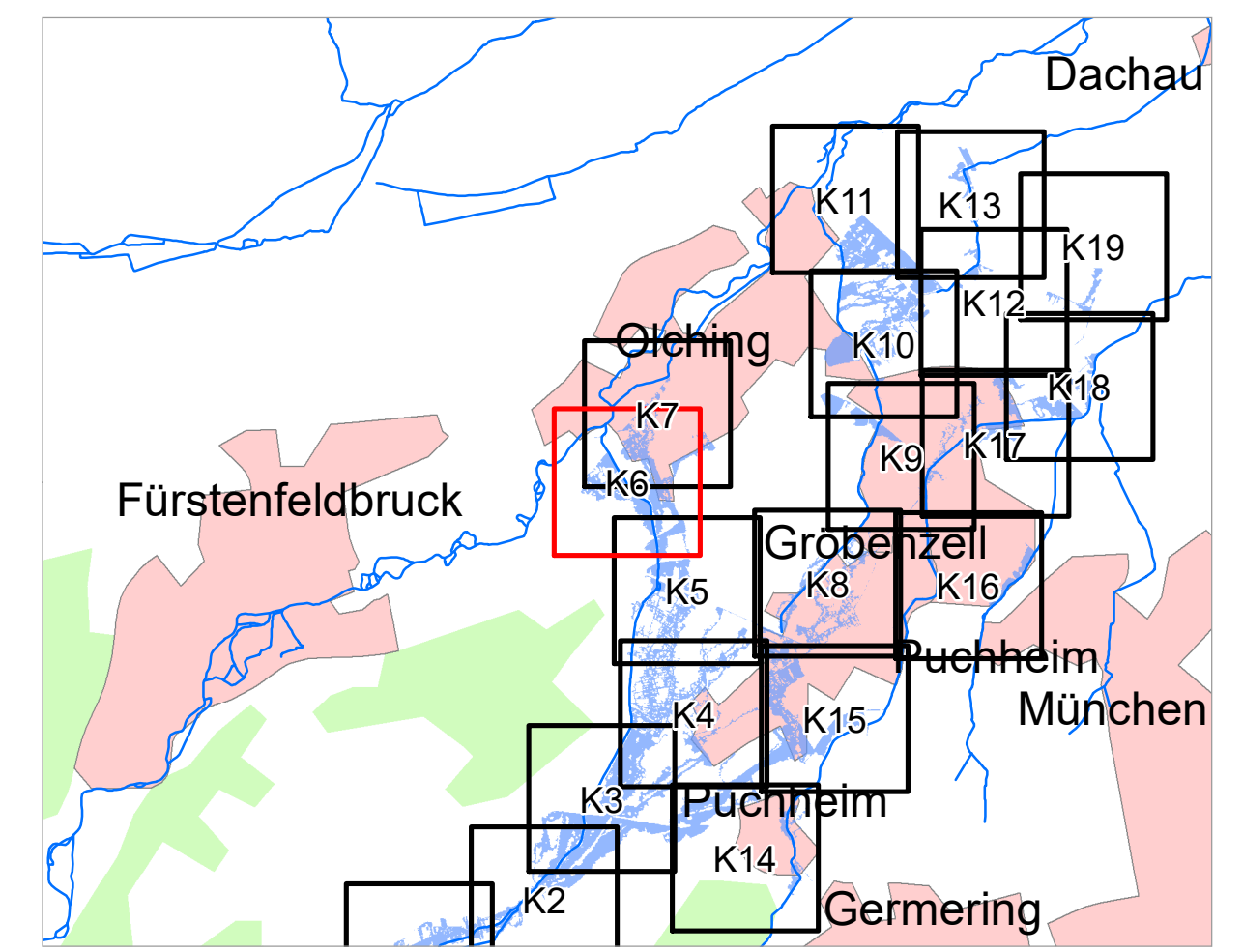


- Legende**
- Gewässer
 - festgesetztes Überschwemmungsgebiet
 - ermitteltes Überschwemmungsgebiet
 - festgesetztes Überschwemmungsgebiet der Amper
 - Gemeinde
 - Landkreis
 - Flusskilometerstein

174,4 Wasserspiegel des ermittelten Überschwemmungsgebiets in m ü. NN

- Flurstück
- Gebäude
- betroffenes Gebäude

Entwurf



Quellen: Geobasisdaten: © Landesamt für Vermessung und Geoinformation Bayern; Geofachdaten: Wasserwirtschaftsamt München		
Vorhaben: Gew. III, Grobenbach Fluss-km 7 - 17,5; Starzelbach Fluss-km 0 - 9,4; Ascherbach Fluss-km 0 - 8,3 Festsetzung des Überschwemmungsgebiets		Anlage:
Vorhabensträger: Landkreis: Fürstentfeldbruck Gemeinde: Germering, Olching, Alling, Emmering, Eichenau, Puchheim, Grobenzell		Plan-Nr.: <div style="font-size: 24px; font-weight: bold; text-align: center;">6</div>
Maßstab: 1 : 2.500	Detailkarte	Ausgabe vom: 20.01.2023 Ersatz für: 23.03.2021 Ursprung:
Wasserwirtschaftsamt München		
Entwurfsverfasser: Datum 20.01.2023		Datum, Name 20.01.23, Ederer gezeichnet 20.01.23, Klein geprüft