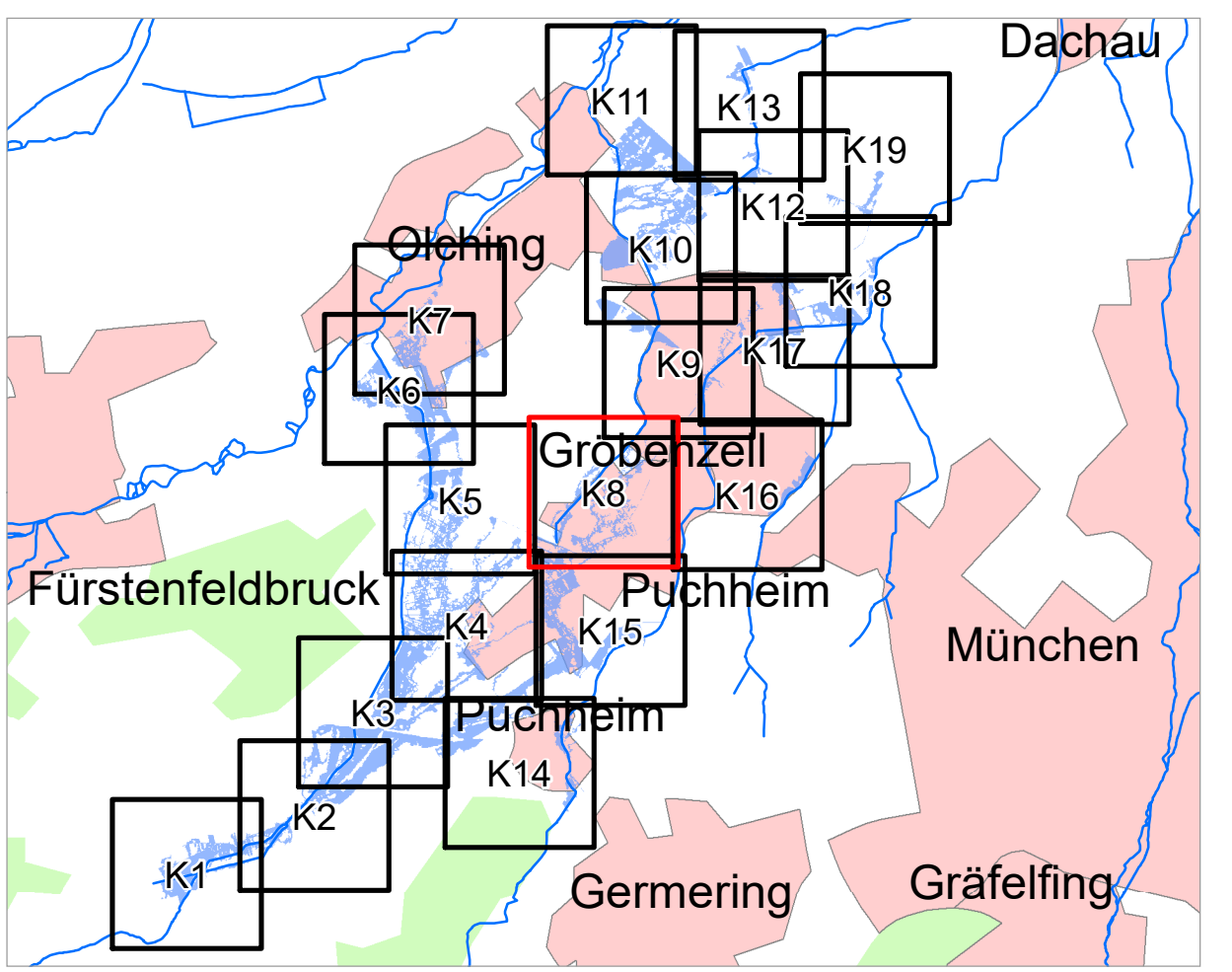


- Legende**
- Gewässer
 - festgesetztes Überschwemmungsgebiet
 - ermitteltes Überschwemmungsgebiet
 - Berechnungsgrenzen
 - Gemeinde
 - Landkreis
 - Flusskilometerstein
- 174,4 Wasserspiegel des ermittelten Überschwemmungsgebiets in m ü. NN
- Flurstück
 - Gebäude
 - betroffenes Gebäude

Entwurf



Quellen: Geobasisdaten: © Landesamt für Vermessung und Geoinformation Bayern; Geofachdaten: Wasserwirtschaftsamt München		
Vorhaben: Gew. III, Gröbenbach Fluss-km 7 - 17,5; Starzelbach Fluss-km 0 - 9,4; Ascherbach Fluss-km 0 - 8,3 Festsetzung des Überschwemmungsgebiets	Anlage: Plan-Nr.: <div style="border: 2px solid red; padding: 5px; display: inline-block; font-weight: bold; font-size: 1.2em;">8</div>	
Vorhabensträger: Landkreis: Fürstenfeldbruck Gemeinde: Germering; Olching; Alling; Emmering; Eichenau; Puchheim; Gröbenzell	Ausgabe vom: 20.01.2023 Ersatz für: 23.03.2021	
Maßstab: 1 : 2 500	Detailkarte	
Wasserwirtschaftsamt München		
Entwurfsverfasser: <i>Ulrich</i>	Datum: 20.01.23, Edero gezeichnet: 20.01.23, Edero Datum: 20.01.2023	Datum, Name gezeichnet geprüft