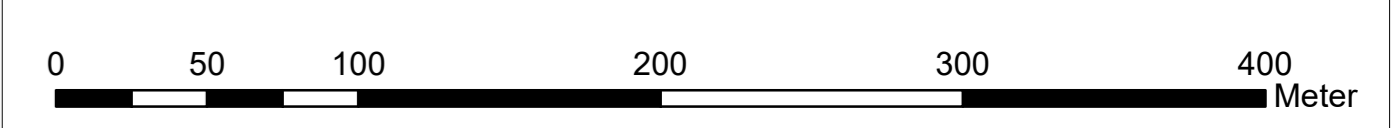
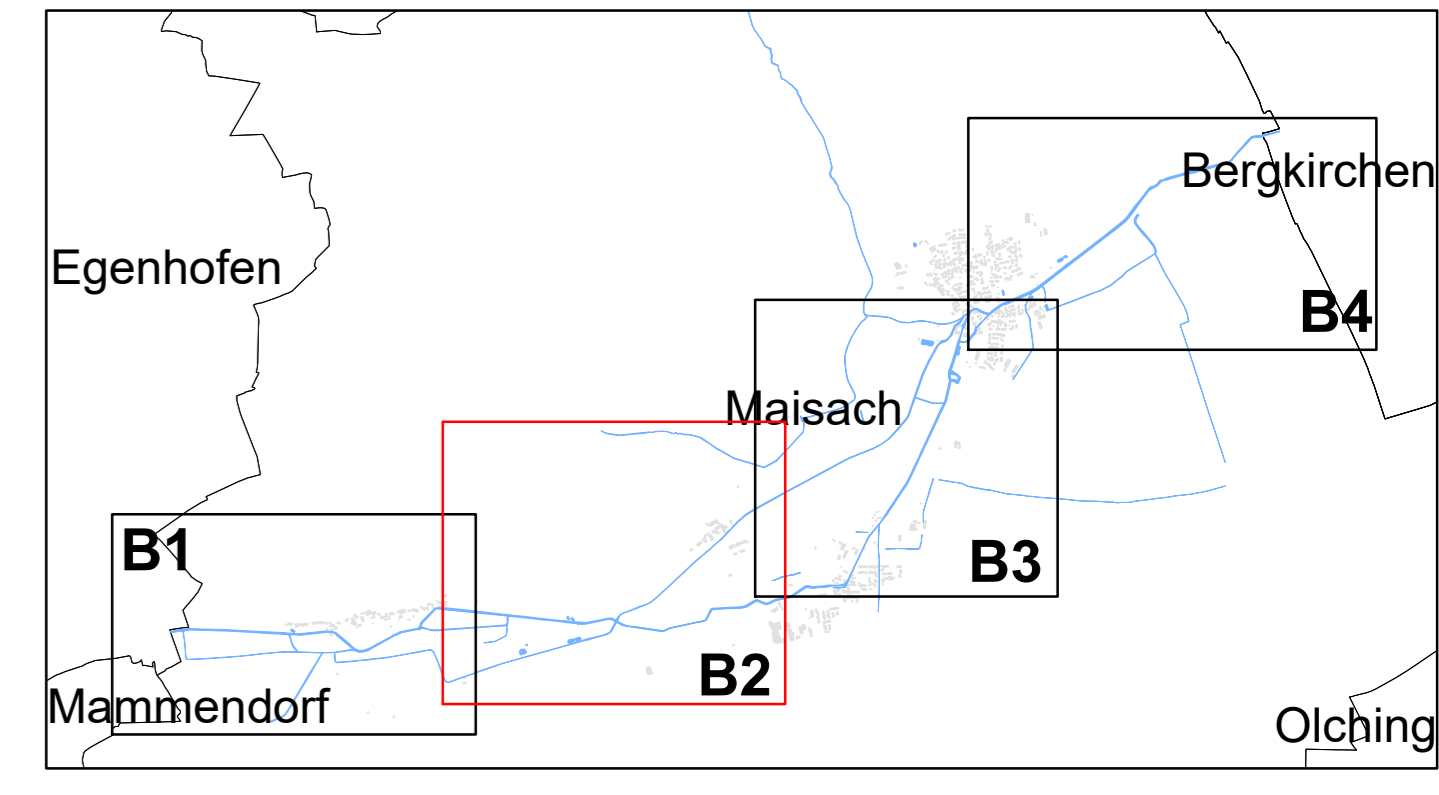


Legende

- betroffene Gebäude
- Gebäude
- Gewässer
- bisher festgesetztes Überschwemmungsgebiet
- Gemeindegrenzen
- Grenze ermitteltes Überschwemmungsgebiet
- Flurstück
- neu ermitteltes Überschwemmungsgebiet

Landkreis Fürstenfeldbruck: bisherige Festsetzung vom 24.07.1985

Maisach




Quellen:
 Geobasisdaten: Landesamt für Vermessung und Geoinformation Bayern;
 Geofachdaten: Wasserversorgungsamt München

Vorhaben: Gew. III, Maisach
 Festsetzung des Überschwemmungsgebiets
 Zwischen Gemerswang und Überacker

Anlage: B2

Vorhabensträger: Gemeinde Maisach
Landkreis: Fürstenfeldbruck
Gemeinde: Maisach



Plan-Nr.:

Maßstab: 1:2.500

Überschwemmungsgebiet HQ100

Gemeinde Maisach

Ausgabe vom:	30.10.2020
Ersatz für:	
Ursprung:	

Gemeinde Maisach

gezeichnet:	EDR GmbH
entworfen:	30.10.2020 Lindt
Datum:	geprüft: 30.10.2020 Penn

Unterschrift