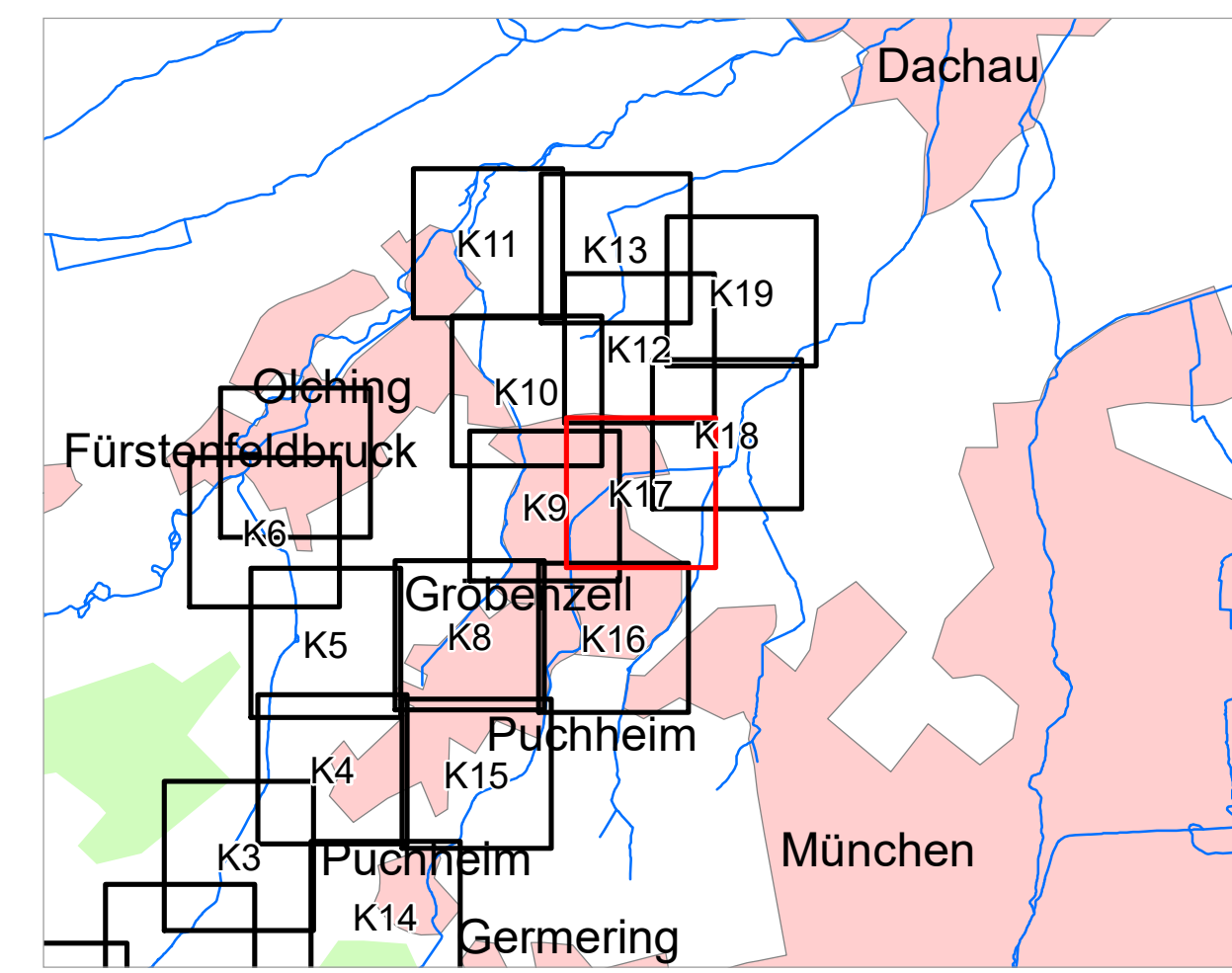


- Legende**
- Gewässer
 - festgesetztes Überschwemmungsgebiet
 - ermitteltes Überschwemmungsgebiet
 - vorläufig gesichertes Überschwemmungsgebiet München (Stadt)
 - Berechnungsgrenze
 - Gemeinde
 - Landkreis
 - Flusskilometerstein
- 174,4 Wasserspiegel des ermittelten Überschwemmungsgebiets in m ü. NN
- Flurstück
 - Gebäude
 - betroffenes Gebäude

Entwurf

München (Stadt): vorläufige Sicherung Gröbenbach vom 20.12.2019



Quellen: Geobasisdaten: © Landesamt für Vermessung und Geoinformation Bayern; Geofachdaten: Wasserwirtschaftsamt München		
Vorhaben: Gew. III, Gröbenbach Fluss-km 7 - 17,5; Starzelbach Fluss-km 0 - 9,4; Ascherbach Fluss-km 0 - 8,3 Festsetzung des Überschwemmungsgebiets		
Vorhabensträger: Landkreis Fürstenfeldbruck Fürstenfeldbruck Germering; Olching; Ailing; Emmering; Eichenau; Puchheim; Gröbenzell		Anlage: Plan-Nr.: <div style="font-size: 24px; font-weight: bold; text-align: center;">17</div>
Maßstab: 1 : 2 500	Detailkarte	Ausgabe vom: 20.01.2023 Ersatz für: Ursprung: 23.03.2021
Wasserwirtschaftsamt München		
Entwurfsverfasser: Datum 20.01.2023		Datum, Name entworfen 20.01.23, Ederer gezeichnet 20.01.23, Kien Unterschrift geprüft