

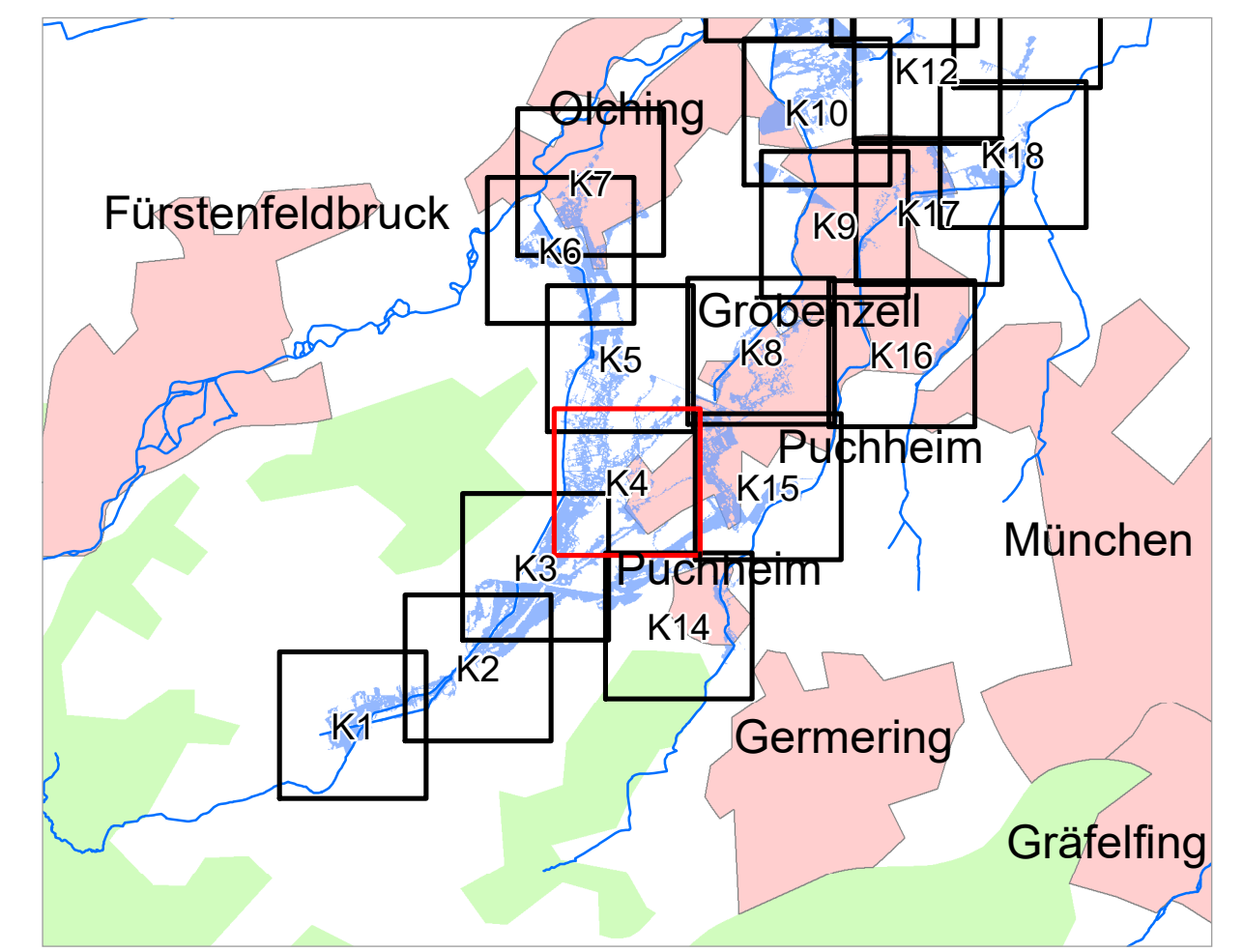
Legende

- Gewässer
- festgesetztes Überschwemmungsgebiet
- ermitteltes Überschwemmungsgebiet
- Gemeinde
- Landkreis
- Flusskilometerstein

174,4 Wasserspiegel des ermittelten Überschwemmungsgebiets in m ü. NN

- Flurstück
- Gebäude
- betroffenes Gebäude

Entwurf



Quellen:
 Geobasisdaten: © Landesamt für Vermessung und Geoinformation Bayern;
 Geofachdaten: Wasserwirtschaftsamt München

Vorhaben:
 Gew. III, Gröbenbach Fluss-km 7 - 17,5;
 Starzelbach Fluss-km 0 - 9,4; Ascherbach Fluss-km 0 - 8,3
 Festsetzung des Überschwemmungsgebiets

Vorhabensträger:
 Landkreis Fürstenfeldbruck
 Gemeinde: Germering; Otting; Alling; Emmering; Eichenau; Puchheim; Gröbenzell

Arilage:
 Plan-Nr.: **4**

Maßstab:
 1 : 2.500

Detailkarte

Ausgabe vom: 20.01.2023
 Ersatz für: 23.03.2021
 Ursprung:

Wasserwirtschaftsamt München

Entwurfsverfasser: *[Signature]* Datum: 20.01.23, Edero
 Datum: 20.01.2023 gezeichnet: 20.01.23, Edero
 Unterschrift: geprüft Datum: 20.01.23, Kien