

- Legende**
- Gewässer
 - festgesetztes Überschwemmungsgebiet
 - ermitteltes Überschwemmungsgebiet
 - Gemeinde
 - Landkreis
 - Flusskilometerstein

174,4 Wasserspiegel des ermittelten Überschwemmungsgebiets in m ü. NN

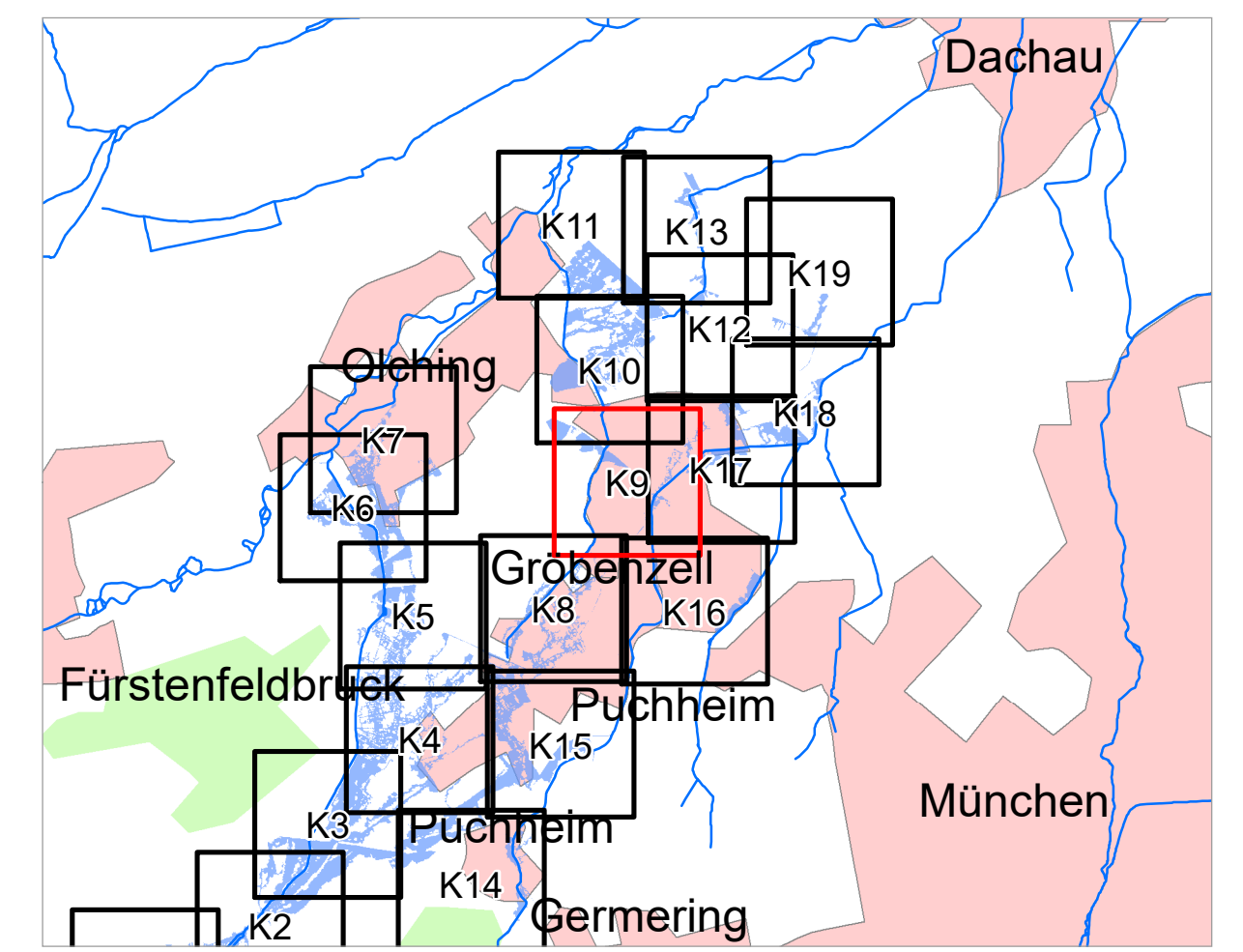
- Flurstück
- Gebäude
- betroffenes Gebäude

Entwurf

Olching

Fürstenfeldbruck

Gröbenzell



Quellen: Geobasisdaten: © Landesamt für Vermessung und Geoinformation Bayern; Geofachdaten: Wasserwirtschaftsamt München		Vorhaben: Gew. III, Gröbenbach Fluss-km 7 - 17,5; Starzelbach Fluss-km 0 - 9,4; Ascherbach Fluss-km 0 - 8,3 Festsetzung des Überschwemmungsgebiets	Anlage: Plan-Nr.: 9
Vorhabenbetreiber: Landratsamt Fürstenfeldbruck Fürstenfeldbruck Germering; Olching; Alling; Emmering; Eichenau; Puchheim; Gröbenzell			
Maßstab: 1 : 2.500	Detailkarte	Ausgabe vom: 20.01.2023 Ersatz für: Ursprung: 23.03.2021	Datum, Name Entwurfsverfasser: <i>Andreas</i> entworfen 20.01.23, Edoth gezeichnet 20.01.23, Kien Datum 20.01.2023 unterschrieben 20.01.23, Kien