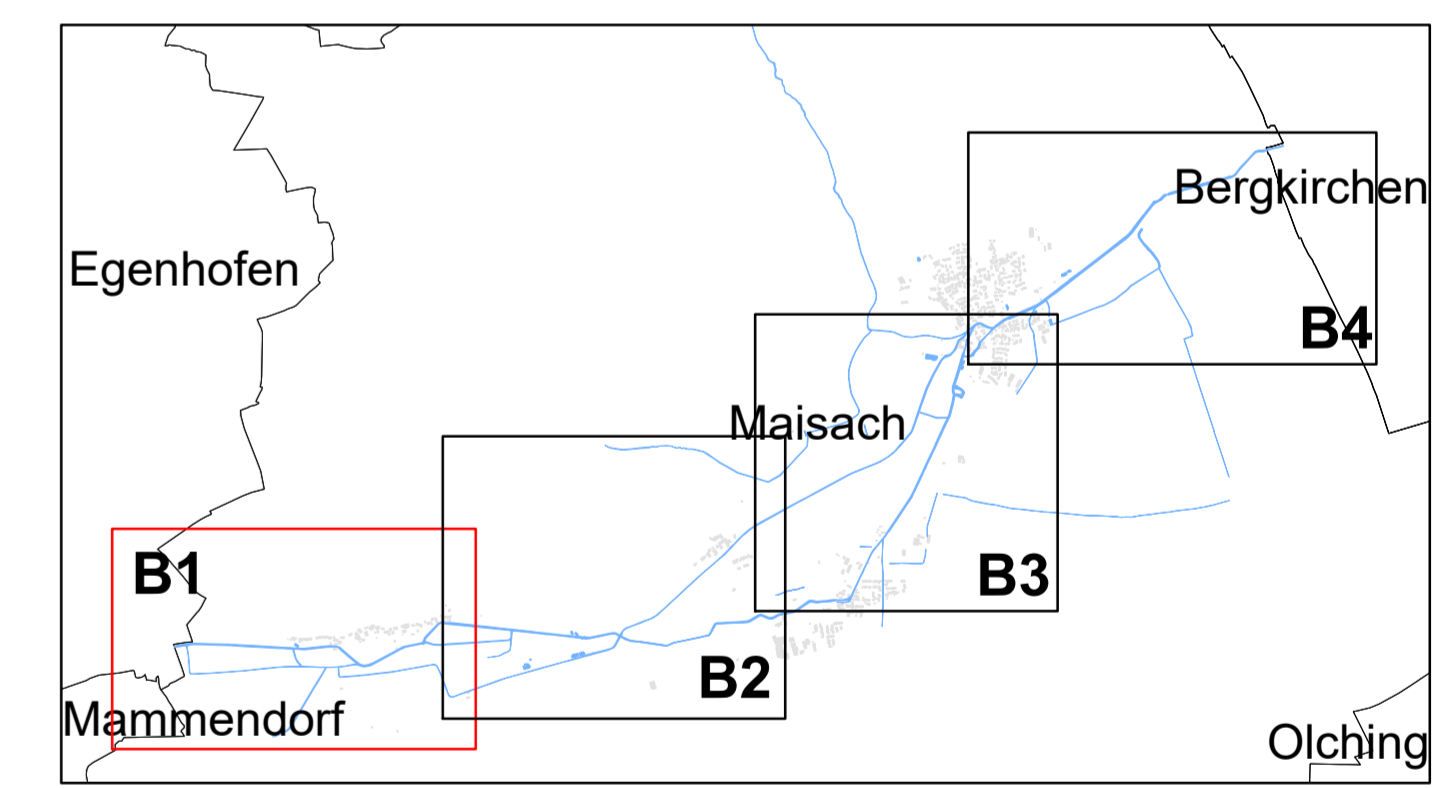


- Legende**
- betroffene Gebäude
 - Gebäude
 - Gewässer
 - bisher festgesetztes Überschwemmungsgebiet
 - Gemeindegrenzen
 - Grenze ermitteltes Überschwemmungsgebiet
 - Flurstück
 - neu ermitteltes Überschwemmungsgebiet



| | | | |
|---|------------------------------------|--|---|
| | | | |
| <small>Quellen: Geobasisdaten: Landesamt für Vermessung und Geoinformation Bayern; Geofachdaten: Wasserwirtschaftsamt München</small> | | | |
| Vorhaben: Gew. III, Maisach Festsetzung des Überschwemmungsgebiets Zwischen Gemerswang und Überacker | | Anlage: B1 | |
| Vorhabensträger: Gemeinde Maisach Landkreis: Fürstfeldbruck Gemeinde: Maisach | | Plan-Nr.: | |
| Maßstab: 1:2.500 | Überschwemmungsgebiet HQ100 | <small>Ausgabe vom:</small> 30.10.2020 <small>Ersatz für:</small> <small>Ursprung:</small> | |
| Gemeinde Maisach | | <small>gezeichnet:</small> 30.10.2020 Lundin <small>entworfen:</small> 30.10.2020 Kramer <small>geprüft:</small> 30.10.2020 Penn | <small>EDR GmbH</small> <small>Datum</small> |
| | | Unterschrift | |