

WICHTIGES im Überblick:

Schwerbehindertenausweise:

Antragstellung beim
Zentrum Bayern Familie und Soziales (ZBFS)

Parkausweise:

Antragstellung bei Ihrer Stadt oder
Gemeinde

Eingliederungshilfe nach SGB IX:

Nähere Informationen beim
Bezirk Oberbayern – Sozialhilfeverwaltung

Behindertengerechter Umbau PKW:

- Bundesagentur für Arbeit
- Gesetzliche Rentenversicherung
- Bezirk Oberbayern

Förderung von barrierefreiem Wohnen:

- Für Eigenheime und Eigentumswohn-
ungen beim Landratsamt Fürstenfeld-
bruck, Sozialer Wohnungsbau
- Für Mietwohnungen bei der Regierung
von Oberbayern, Sachgebiet Wohnungs-
wesen

Pflegegrad:

Bei weiteren Fragen können Sie sich u.a. an
den Pflegestützpunkt im Landratsamt
Fürstenfeldbruck wenden.

Rentenberatung:

Beim Rentenversicherungsträger, der
zuständigen Stadt oder Gemeinde

**Für weitere Informationen und Fragen
stehen wir Ihnen gerne zur Verfügung:**

Landratsamt Fürstenfeldbruck Inklusion

Münchner Straße 32
82256 Fürstenfeldbruck

Kommunale Beauftragte für Menschen mit Behinderung
Telefon: 08141 519-376

Inklusionsbeauftragte
Telefon: 08141 519-5083

E-Mail: inklusion@lra-ffb.de
Zimmer: B011

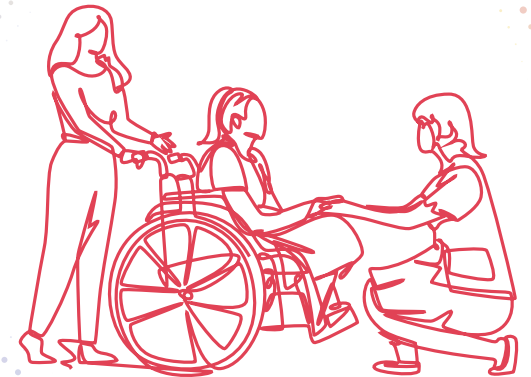
Termine nach Vereinbarung



Weitere Informationen finden Sie unter:
www.lra-ffb.de

gemeinsam *leben...*
im Landkreis Fürstenfeldbruck

**MENSCHEN
MIT BEHINDERUNG**



INKLUSION

INKLUSION:

Inklusion (lateinisch „Enthaltensein“) bedeutet, dass alle Menschen selbstbestimmt am gesellschaftlichen Leben teilnehmen.

Die UN-Behindertenrechtskonvention hat 2008 „Inklusion“ als Menschenrecht für Menschen mit Behinderungen erklärt.

Niemand darf wegen seiner Behinderung benachteiligt werden!

(Art. 3 Abs. 3 Grundgesetz)



WIR SIND FÜR SIE DA:

- Beratung von Menschen mit Behinderung und deren Angehörigen
- Unterstützung bei der Suche nach den richtigen Ansprechpersonen oder Stellen
- Umsetzung und Fortschreibung des kommunalen Aktionsplans zur Sicherstellung der UN-Behindertenrechtskonvention im Landkreis Fürstentfeldbruck
- Beratung zur Barrierefreiheit von öffentlich zugänglichen Gebäuden, Bussen und Bushaltestellen
- Koordination des Inklusionsforums für den Landkreis Fürstentfeldbruck
- Koordination der Austauschtreffen der Behindertenbeiräte
- Übersetzung der Website, Faltblätter und Anträge des Landratsamtes Fürstentfeldbruck in Leichte Sprache
- Inklusionskoffer – Präsentation und Verleih an Kindergärten und Schulen

WEITERE BERATUNGSSTELLEN*:

- Ergänzende Unabhängige Teilhabeberatung (EUTB)
- Bezirk Oberbayern
- Caritas Kontaktstelle für Menschen mit Behinderung
- Zentrum Bayern Familie und Soziales (ZBFS)
- Einheitliche Ansprechstelle (EAA) für Arbeitgeber in Bayern
- Integrationsfachdienst
- Pflege- und Familienstützpunkte
- Stiftung Kinderhilfe / Wohnen mit Perspektive
- Dominikus-Ringeisen-Werk
- Verband der Kriegsbeschädigten, Kriegshinterbliebenen und Sozialrentner Deutschlands e. V. (VdK)
- Inklusionsamt beim ZBFS
- Fachverband für Menschen mit Hör- und Sprachbehinderung e.V. München (BLWG)
- Selbsthilfezentrum München
- Inklusionsberatung / Staatliches Schulamt Fürstentfeldbruck

Falls keine passende Stelle für Sie dabei ist, wenden Sie sich gerne an uns.

**Hier handelt es sich um eine wertungsneutrale Auswahl von Beratungsstellen.*